

Olivier GAUJARD

Gaujardtechnologie scop

Bureau d'études spécialisé dans l'enveloppe et la structure des bâtiments en bois

10, avenue de la Croix Rouge - 84000 AVIGNON / tel 04.90.86.16.96 / fax 04.90.86.95.00

courriel : contact@bet-gaujard.com

ISOLATION THERMIQUE EN BOTTES DE PAILLE

MISE EN ŒUVRE EN CAISSONS PREFABRIQUES FERMES

GROUPE SCOLAIRE ISSY-LES-MOULINEAUX

PRESENTATION ESSAI LEPIR II

CSTB – 28 juillet 2009

ESSAI REALISE AVEC LE SOUTIEN FINANCIER DES PARTENAIRES SUIVANTS :



PRIDI

Région Provence-Alpes-Côt



avec le **FEDER**

Signification des sigles

- PRIDES : Programme Régional d'Innovation et de Développement Economique Solidaire
- CSTB : Centre Scientifique et Technique du Bâtiment
- LEPIR II : Local Expérimental Pour Incendie Réel sur 2 niveaux
- CECMI : Comité pour l'Evaluation et la Classification des Matériaux vis-à-vis du risque Incendie
- CCS : Commission Centrale de Sécurité

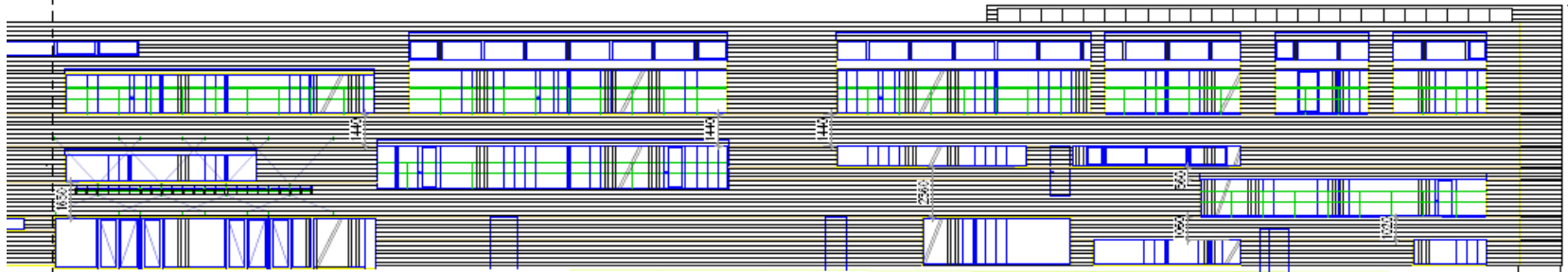
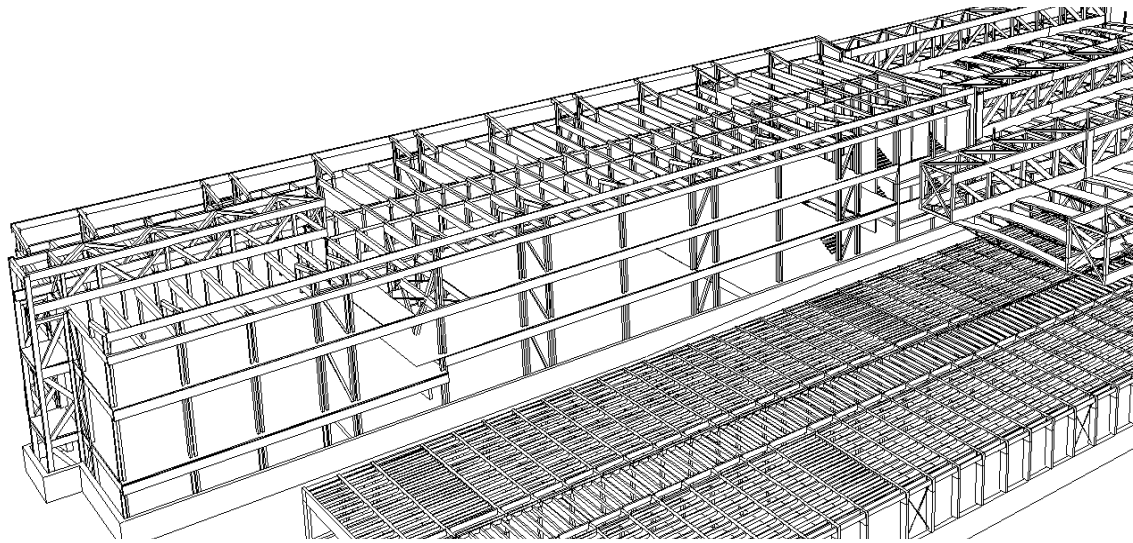
PRESENTATION DU CADRE ET DU PROJET

- Architectes : Sonia Cortesse et Bernard Dufournet
- Volonté d'une très faible consommation énergétique et utilisation de matériaux écologiques à faible énergie grise
- Commune d'Issy-les-Moulineaux (92)
- Construction d'une école primaire, d'une école maternelle et d'un boulodrome
- Budget global : 14,5 M€ HT, lot charpente et couverture : 5 M€ HT
- Surfaces : 4500 m² de toiture, 2100 m² de plancher, 4000 m² de parois
- Isolation thermique renforcée en fibres de bois, ouate de cellulose et bottes de paille
- Exploitation des nappes phréatiques chaudes et production d'électricité photovoltaïque
- L'école aura une consommation de chauffage inférieure de 20% aux 15 kWh/m²/an propres aux bâtiments passifs
- Le boulodrome atteindra les performances du label BBC Effinergie.

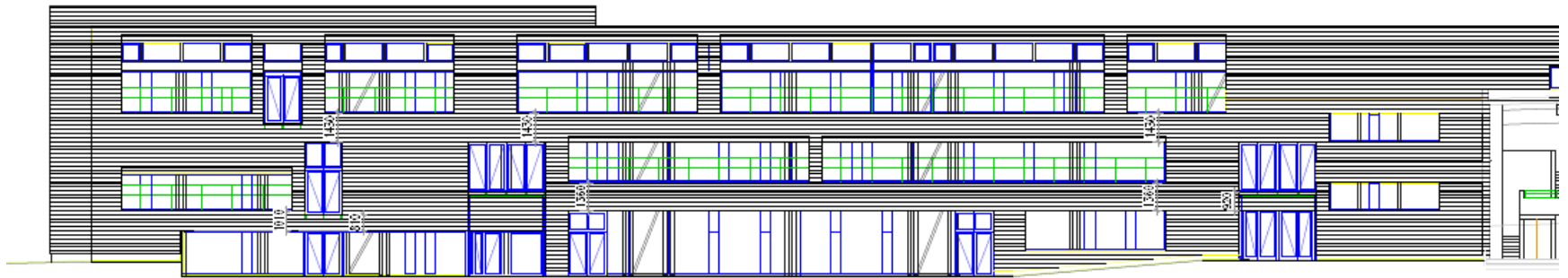
L'isolation thermique

- Aucune laine minérale
- Ecoles maternelle et primaire : isolation en fibres de bois et ouate de cellulose en toiture, bottes de paille en parois (1 250 m²)
- Boulodrome: isolation en fibres de bois en parois et en toiture



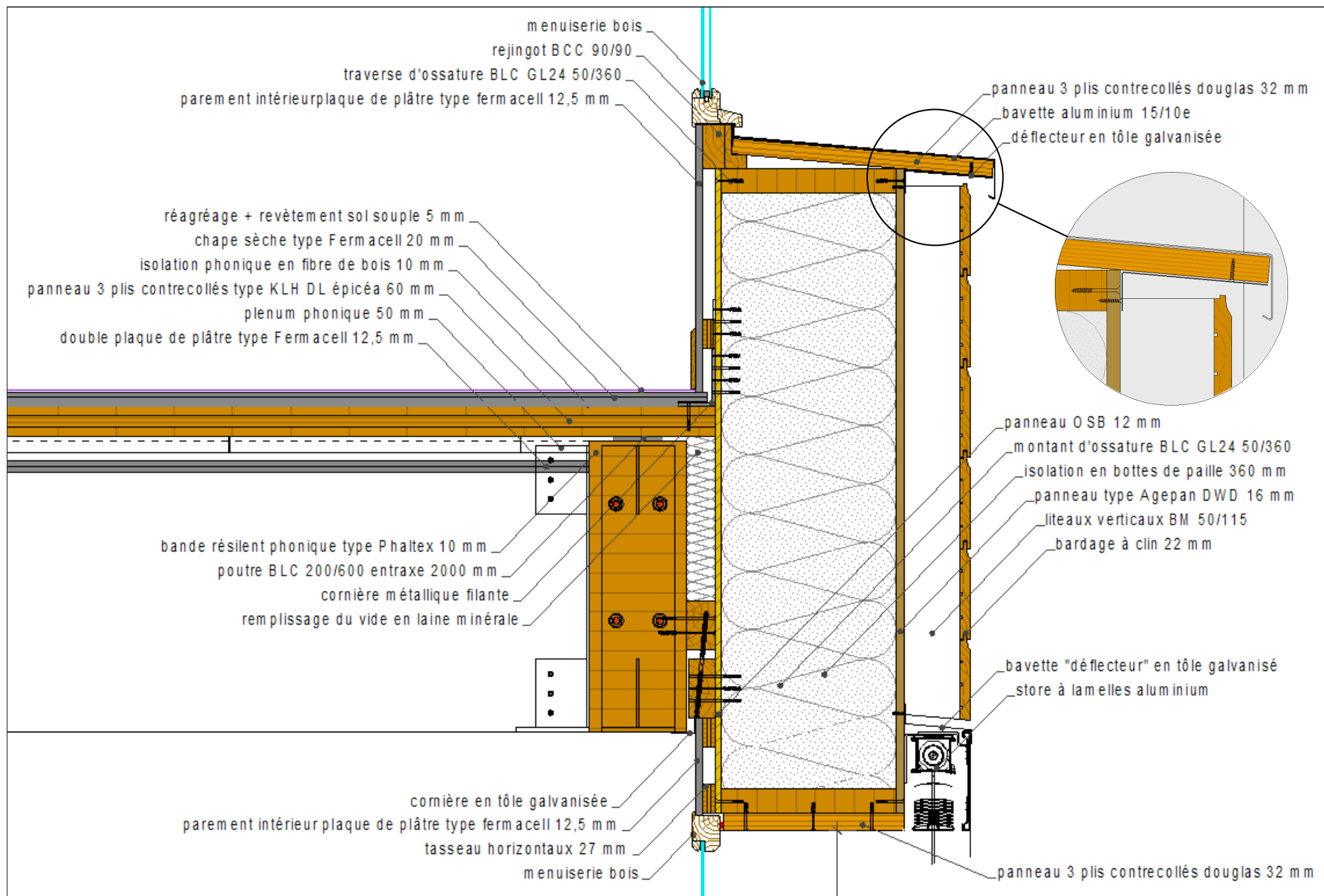


Façade Sud



Façade Nord

Groupe scolaire d'Issy-les-Moulineaux – Liaison plancher / paroi extérieure

















FACADE : état initial







DEROULEMENT DE L'ESSAI



























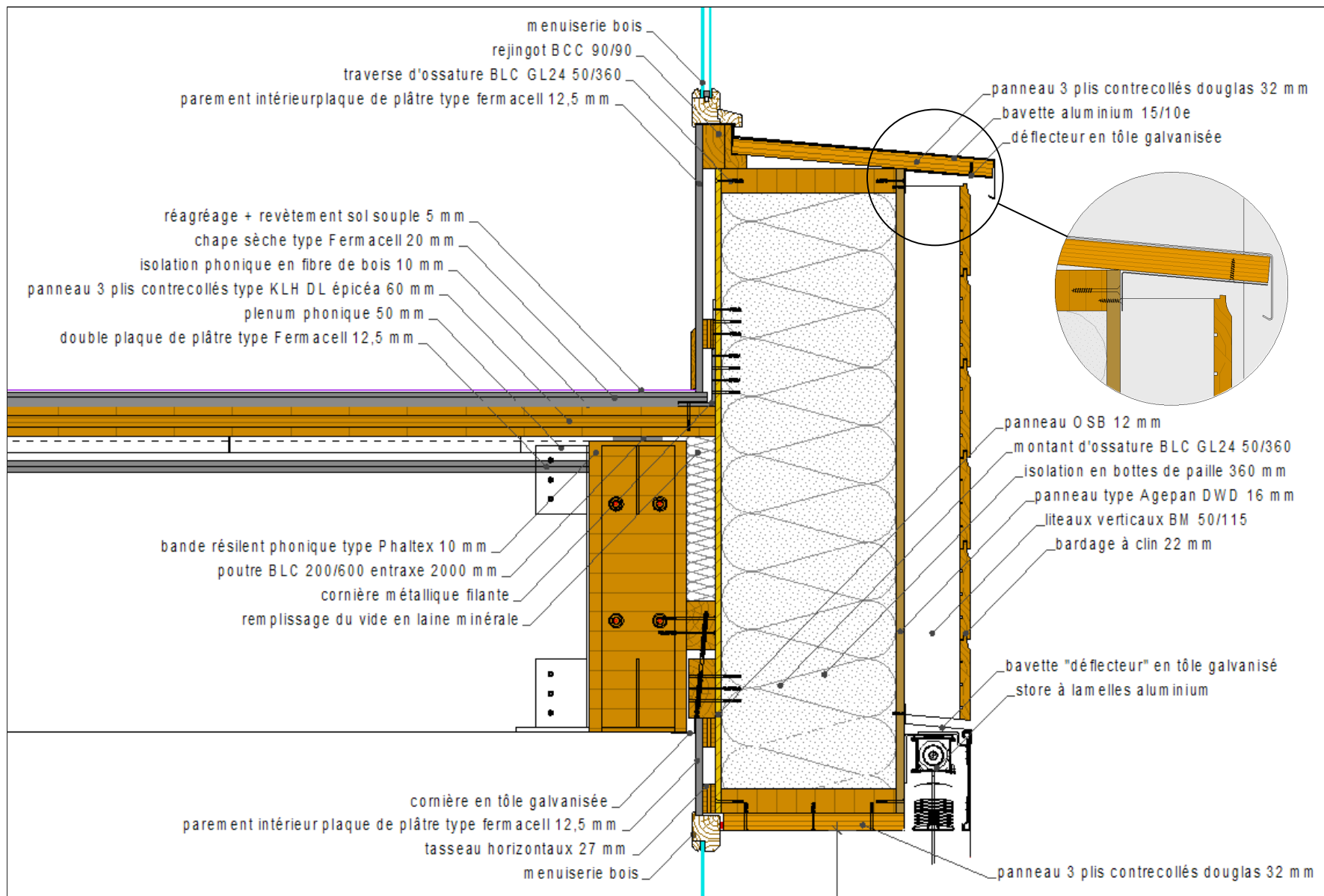








Groupe scolaire d'Issy-les-Moulineaux – Liaison plancher / paroi extérieure



MERCI DE VOTRE ATTENTION